



Document de gestion 100,007

Plan de l'affectation du personnel cadre des services, des établissements
et du personnel hors-cadre, année scolaire 2020-2021

La direction générale a présenté son plan d'affectation au comité exécutif transitoire du 22 mai 2020. Ce plan a été modifié pour la mise en place du conseil d'administration en date du 13 octobre 2020.

**Plan de l'affectation
du personnel cadre et de gérance
des services et des établissements
Année scolaire 2020-2021**

	Identification des services	Effectif alloué au 1 ^{er} juillet 2020 Modifié le 13 octobre 2020	
		Classification	Affectation
Services	(022) Services des ressources humaines Secrétariat général	Directeur	Marco Fournier
		Conseillère en gestion de personnel	Mélissa St-Amand
		Régisseuse des services administratifs de la paie	Cathie Francoeur
	(023) Services éducatifs	Directrice	Brigitte Roy
		Coordonnatrice	Martine Lambert
	(024) Services des ressources matérielles Services de l'informatique	Directeur	Éric Dupuis
		Régisseur des services administratifs	Sylvain Bergeron
		Régisseur des services administratifs	Sébastien Audet
	(025) Services des ressources financières Services du transport scolaire	Directeur	Éric Belzil
		Régisseur des services administratifs et du transport scolaire	David Goulet
Établissements	(005) École de l'Envol	Gestionnaire administratif	Serge Marquis
	(300) Centre de formation générale Le Retour Services à l'éducation aux adultes	Directrice	Sylvie Lapierre
		Gestionnaire administratif	Jonathan Raymond
(400) Centre de formation professionnelle Lac- Abitibi Services à la formation professionnelle Service aux entreprises et à la formation continue	Directeur	Richard Mailloux	
	Directeur	Yves Dubé	
	Gestionnaire administrative	Marie-Ève Gagné	
	TOTAL	Postes de personnel cadre et de gérance des services et des établissements	16

Note 1 : Le directeur du Centre de formation générale Le Retour assume également la direction des services à l'éducation aux adultes.

Plan de l'affectation
du personnel de direction des
établissements
Année scolaire 2020-2021

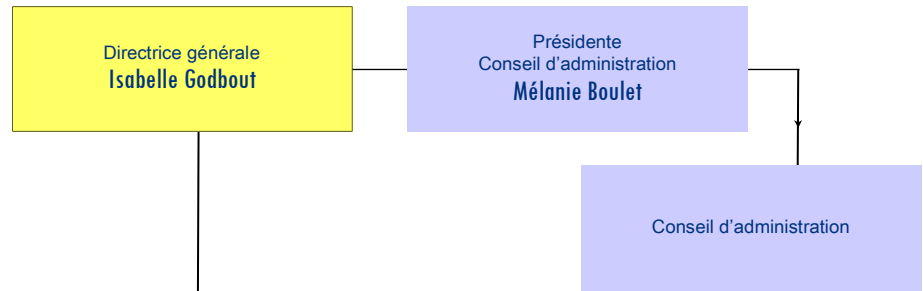
Identification des établissements	Effectif alloué au 1 ^{er} juillet 2020 Modifié le 13 octobre 2020	
	Classification	Affectation
École Dagenais (001) <i>Pavillon de Palmarolle (001)</i> <i>Pavillon de Mancebourg (031)</i> <i>Pavillon de Colombourg (021)</i>	Directeur d'établissement primaire et secondaire	Gilles Côté
École Boréale (002) <i>Pavillon de Dupuy (002)</i> <i>Pavillon de Normétal (042)</i> <i>Pavillon de Clermont (032)</i>	Directrice d'établissement primaire et secondaire	Julie Paquet
Cité étudiante Polyno (003)	Directrice d'établissement secondaire Direction adjointe Directrice adjointe	Linda Gauthier <u>Poste vacant</u> Caroline Pépin
École du Royal-Roussillon (004) <i>Pavillon Le Séjour (004)</i> <i>Pavillon Tremblay (014)</i>	Directrice d'établissement primaire et secondaire	Sylvie Wafer
École de l'Envol (005) <i>Pavillon Victor-Cormier (005)</i> <i>Pavillon de l'Académie de l'Assomption (015)</i>	Directeur d'établissement primaire Directrice adjointe d'établissement primaire	Mario Matte Manon Labbé
École du Maillon (007) <i>Pavillon de Roquemaure (017)</i> <i>Pavillon de Sainte-Germaine-Boulé (027)</i> <i>Pavillon de Duparquet (037)</i>	Directeur d'établissement primaire	Patrick Rancourt
École Bellefeuille (008) <i>Pavillon de Taschereau (008)</i> <i>Pavillon d'Authier-Nord (028)</i> <i>Pavillon de Poularies (038)</i>	Directrice d'établissement primaire	Marlaine Gagnon
TOTAL	Cadres des établissements	10

**Plan de l'affectation
du personnel hors cadre
Année scolaire 2020-2021**

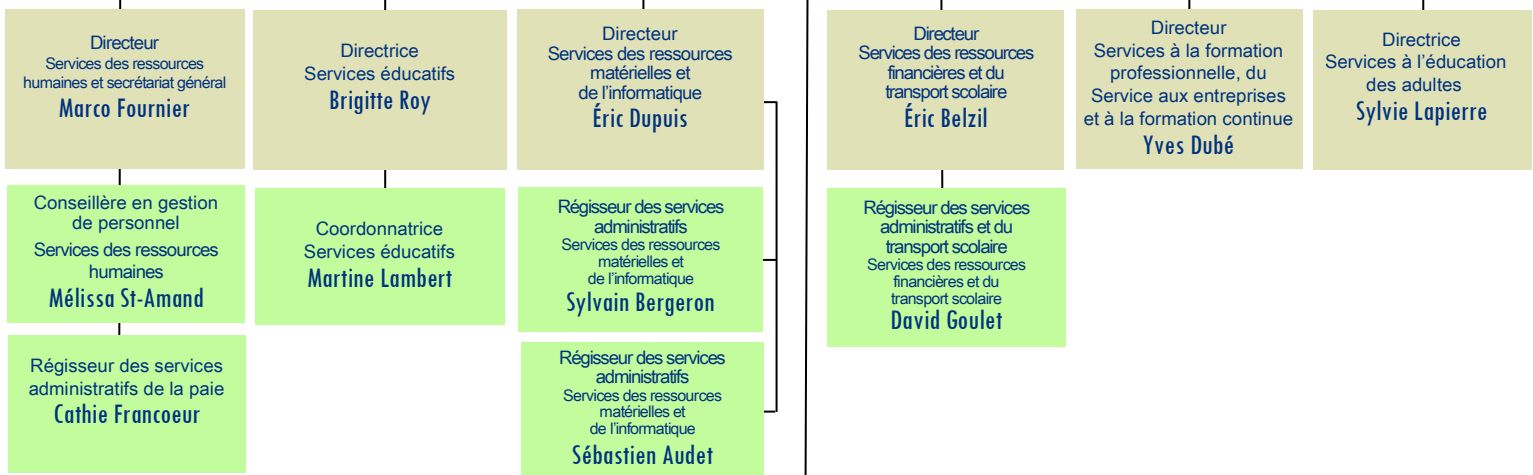
Identification des services	Effectif alloué au 1 ^{er} juillet 2020 Modifié le 13 octobre 2020	
	Classification	Affectation
Direction générale (021)	Directrice générale	Isabelle Godbout
TOTAL	Personnel hors cadre	1

Ce document fait partie intégrante du document de gestion 100,007 « Plan de l'affectation du personnel cadre des services et des établissements et du personnel hors-cadre, année scolaire 2020-2021 ».

Ce plan d'affectation sera effectif à compter du 1^{er} juillet 2020 (modification requise le 13 octobre 2020).



Services



Établissements

